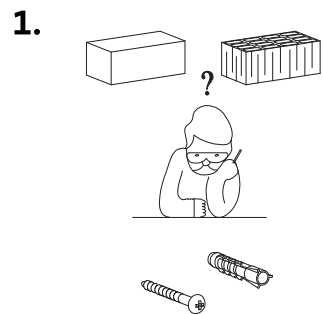


emco Lichtspiegel Premium

Montageanleitung · Mounting instruction · Instruction de montage · Montageanwijzing

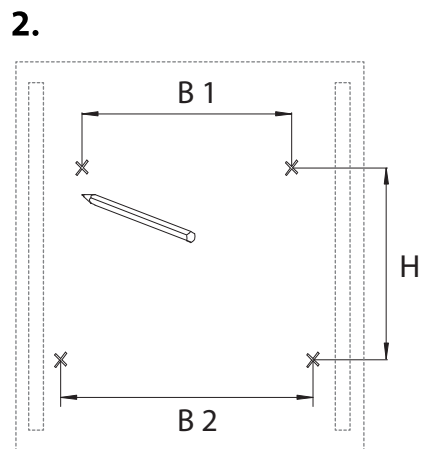


DE
 Betriebsspannung: 230V~ 50/60Hz.
 Die Montage darf nur durch eine
 Elektrofachkraft entsprechend der
 VDE 0100, Teil 0701 erfolgen.

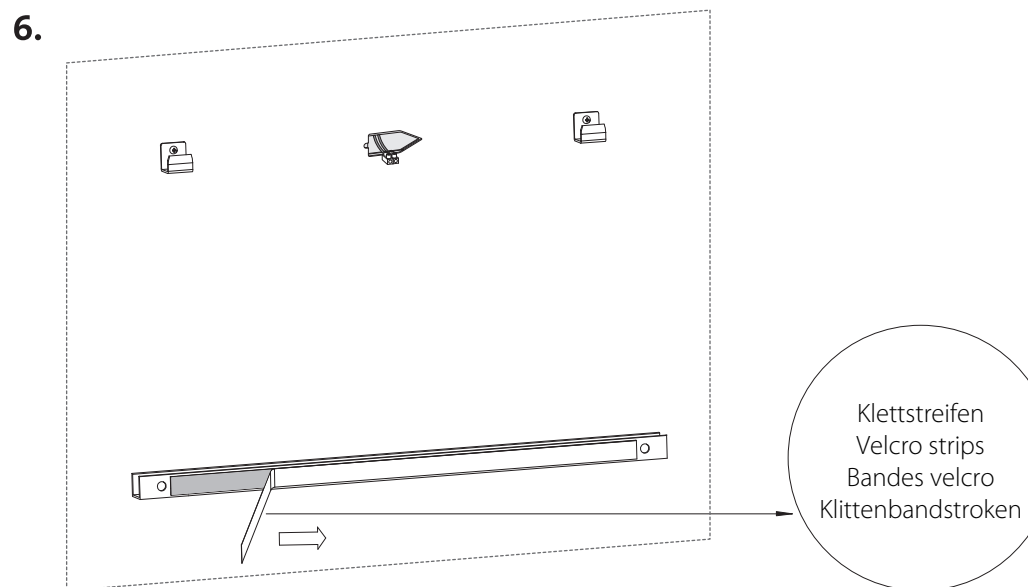
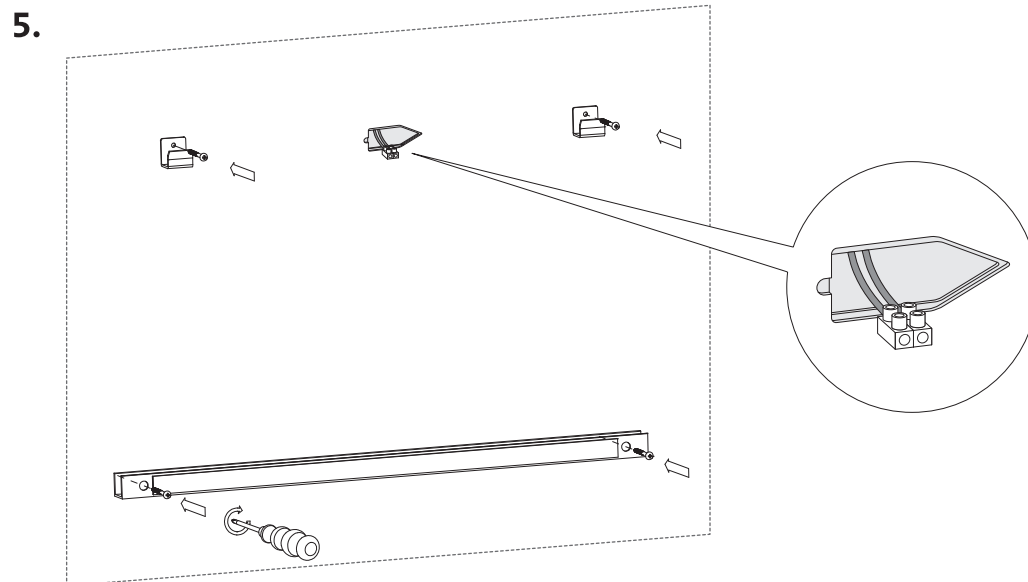
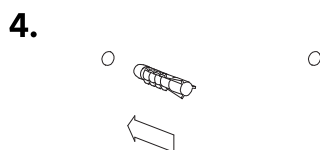
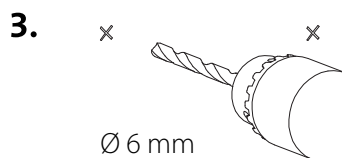
GB
 Operating voltage: 230V~ 50/60Hz.
 Installation may only be effected by a
 qualified electrician in accordance
 with VDE 0100, Part 0701.

FR
 Tension de service: 230V~ 50/60Hz.
 Uniquement un électricien est autorisé
 à effectuer le montage conformément
 à la norme VDE 0100, partie 0701.

NL
 Bedrijfsspanning: 230V~ 50/60Hz.
 De montage mag alleen worden uitge-
 voerd door een elektromonteur over-
 eenkomstig VDE 0100, deel 0701.



| Art.-Nr.: | B1 | B2 | H |
|-------------|------|------|-----|
| 4496 000 70 | 150 | 200 | 620 |
| 4496 000 71 | 300 | 350 | 620 |
| 4496 000 72 | 400 | 450 | 620 |
| 4496 000 73 | 500 | 550 | 620 |
| 4496 000 74 | 700 | 750 | 620 |
| 4496 000 75 | 900 | 950 | 620 |
| 4496 000 76 | 1100 | 1150 | 620 |
| 4496 000 77 | 1300 | 1350 | 620 |

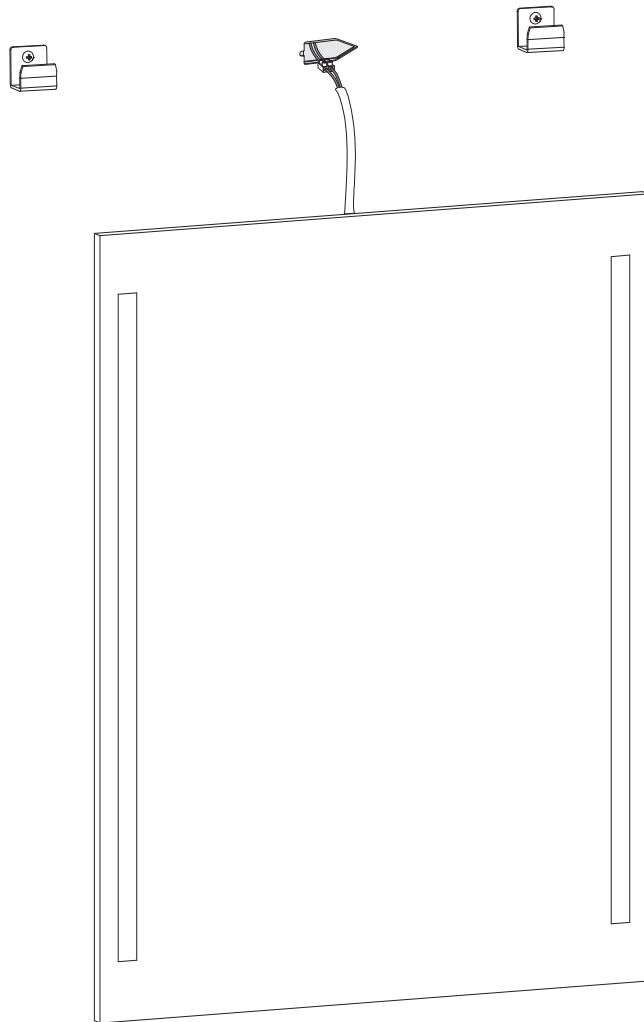


emco Lichtspiegel Premium

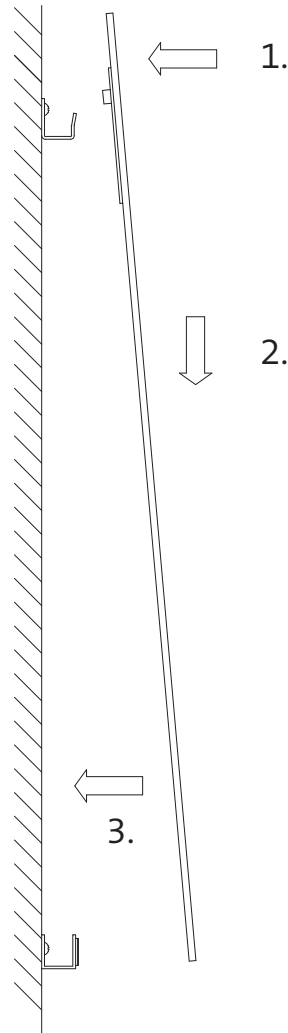
Montageanleitung · Mounting instruction · Instruction de montage · Montageanwijzing



7.



8.



ACHTUNG: Das beigelegte, universelle Befestigungsmaterial ist nicht für alle Untergründe geeignet. Bitte verwenden Sie nur - für den jeweiligen Untergrund - geeignete Schrauben und Dübel. Bitte prüfen Sie deshalb vor der Verwendung sorgfältig, ob das beigelegte Befestigungsmaterial für den jeweils vorgesehenen Untergrund tauglich ist.

CAUTION: The universal fastening accessories supplied with the product are not suitable for all substrates. Please only use screws and plugs that are suitable for the substrate concerned. Therefore, before using the accessories, please carry out a thorough check to ensure that the fastening accessories supplied with the product are suitable for the intended substrate.

ATTENTION: le matériel de fixation universel fourni ne convient pas à tous les supports. Veuillez utiliser uniquement les vis et les chevilles appropriées au support respectif. C'est pourquoi, nous vous prions de vérifier soigneusement avant toute utilisation si le matériel de fixation fourni est compatible avec le support prévu.

OPGELET! Het bijgeleverde, universele bevestigingsmateriaal is niet geschikt voor alle ondergronden. Gebruik alleen schroeven en pluggen die geschikt zijn voor de betreffende ondergrond. Controleer daarom a.u.b. vóór gebruik zorgvuldig of het bijgeleverde bevestigingsmateriaal geschikt is voor de bestaande ondergrond.